

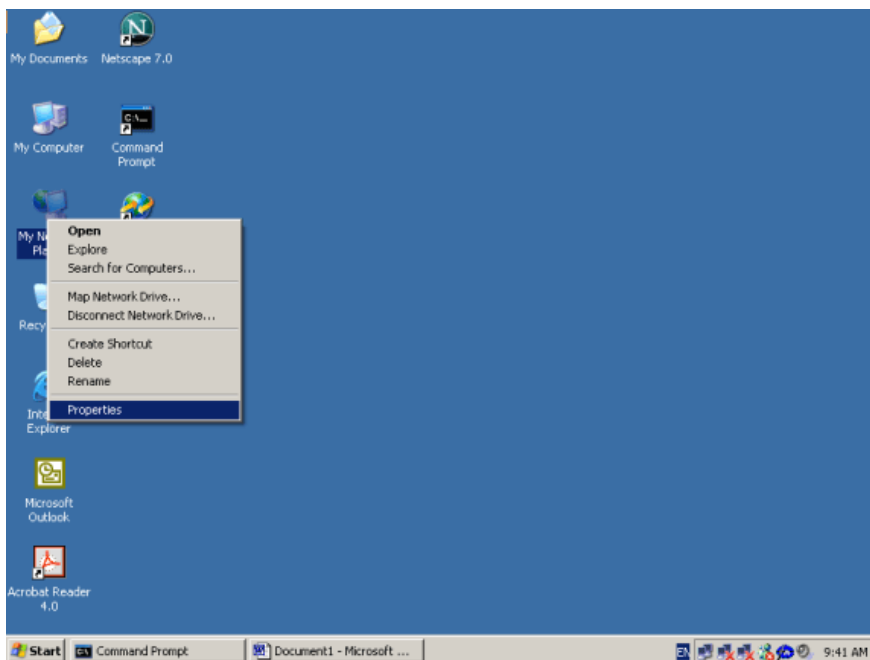
5.ΣΥΝΔΕΣΗ ΜΕ ΤΗΝ ΥΠΗΡΕΣΙΑ

Για να γίνει κατορθωτή η σύνδεση με τον παροχέα διαδικτύου (internet) ,θα πρέπει να ρυθμίσετε τον Ηλεκτρονικό σας Υπολογιστή ανάλογα:

1. Ρυθμίσεις Ηλεκτρονικού Υπολογιστή για Windows XP
2. Απενεργοποίηση Firewall των windows XP
3. Ρυθμίσεις Πλοηγού :
 - Απενεργοποίηση των Proxies.
 - Απενεργοποίηση pop-up window Killers για Windows με SP II

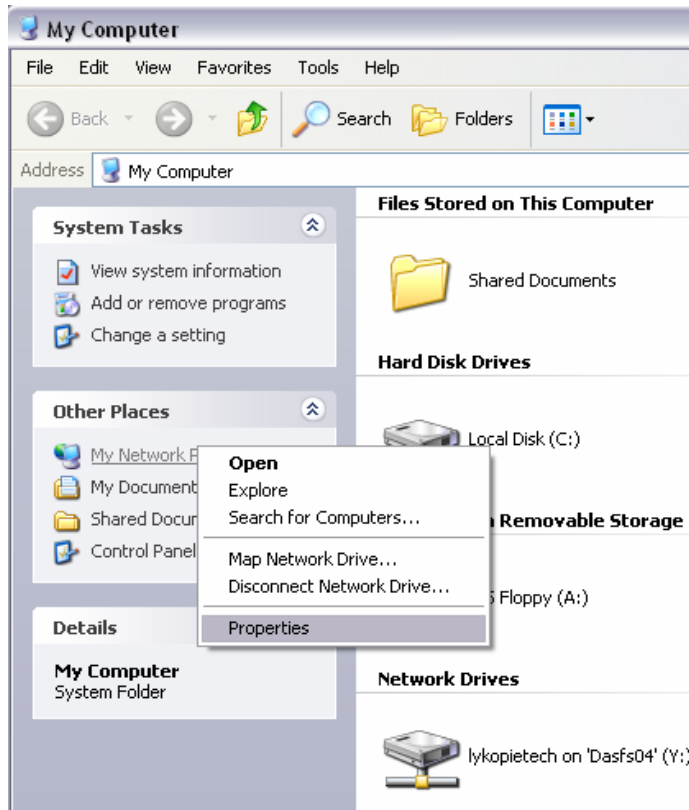
5.1.Ρυθμίσεις Ηλεκτρονικού Υπολογιστή για Windows XP

Κάντε δεξί κλικ πάνω στο εικονίδιο **My Network Places** που βρίσκεται πάνω στο desktop του υπολογιστή σας και επιλέξτε από το μενού που εμφανίζεται **Properties** (βλέπε εικόνα 1)

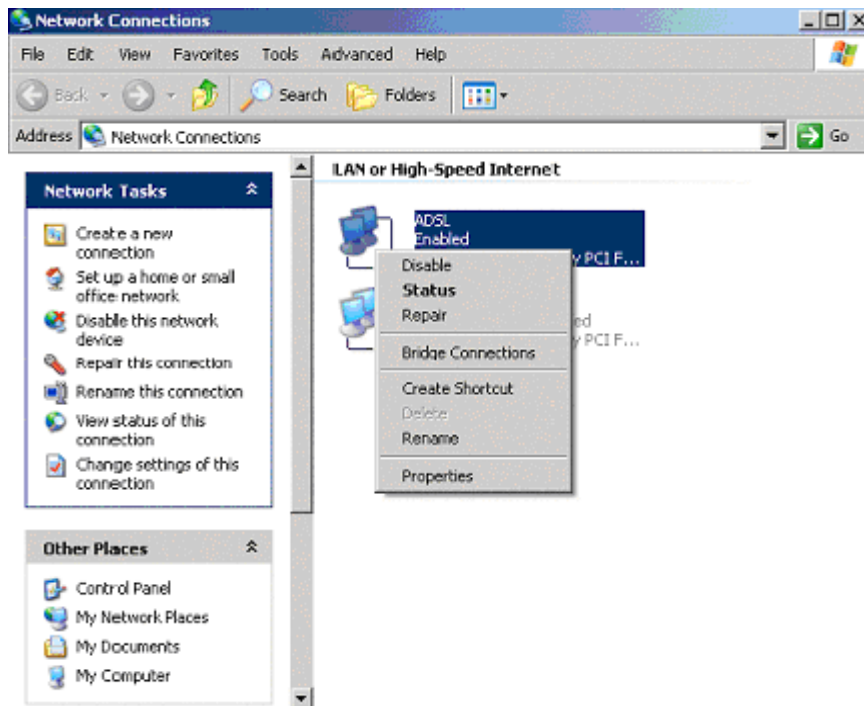


Εικόνα 1

ή κάντε διπλό κλικ στο **'My computer'** και κάτω από την περιοχή **'Other Places'** κάντε δεξί κλικ στο **'My network Places'** (βλέπε εικόνα 2)



εικόνα 2

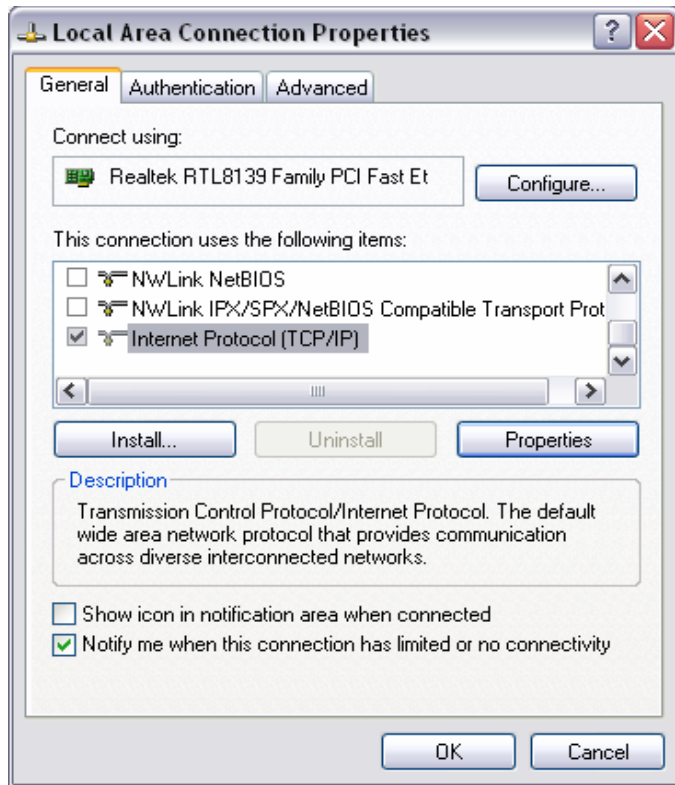


εικόνα 3

Στο παράθυρο **Network Connections** που ανοίγει,

κάτω από την περιοχή **‘LAN or High Speed Internet’**

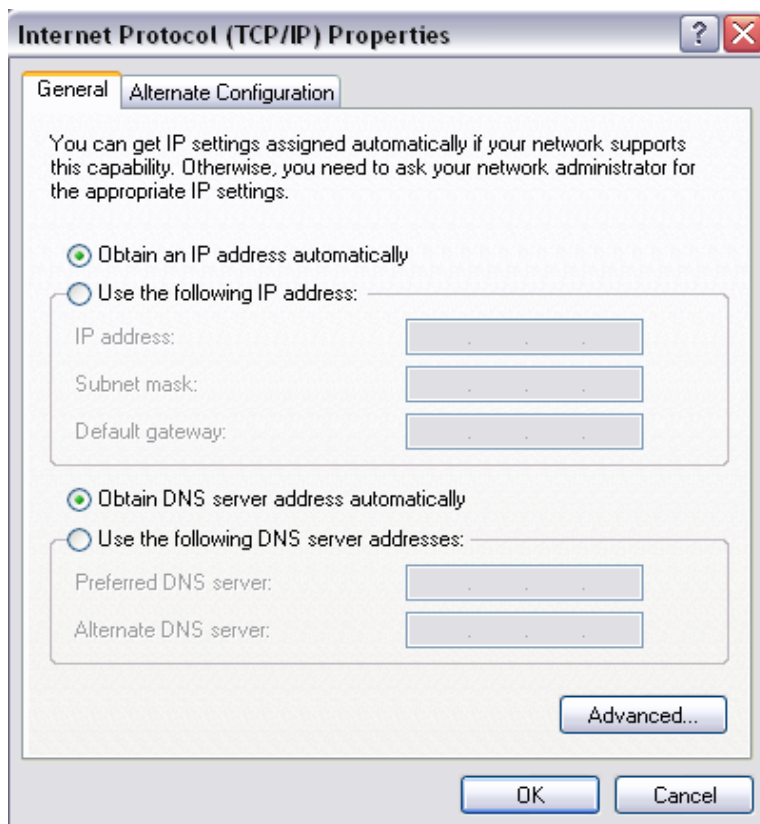
κάνετε δεξί κλικ πάνω στο εικονίδιο της κάρτας Ethernet (η οποία είναι συνδεδεμένη με το ADSL modem) και επιλέξτε **‘Properties’**, από το μενού που ανοίγει. (βλέπε εικόνα 3)



Εικόνα 4

Στη νέα καρτέλα που εμφανίζεται ‘**Local Area Connection Properties**’,

κάνετε διπλό κλικ στο Internet Protocol (TCP/IP) για να ρυθμίσετε το πρωτόκολλο επικοινωνίας. (Η επιλογή αυτή βρίσκεται κάτω από την καρτέλα General .βλέπε εικόνα 4)



εικόνα 5

Στο παράθυρο **Internet Protocol (TCP/IP) Properties** και κάτω από τη καρτέλα General , επιλέξτε ‘ **Obtain an IP Address Automatically**’ και ‘**Obtain DNS server address automatically**’(βλέπε εικόνα 5)