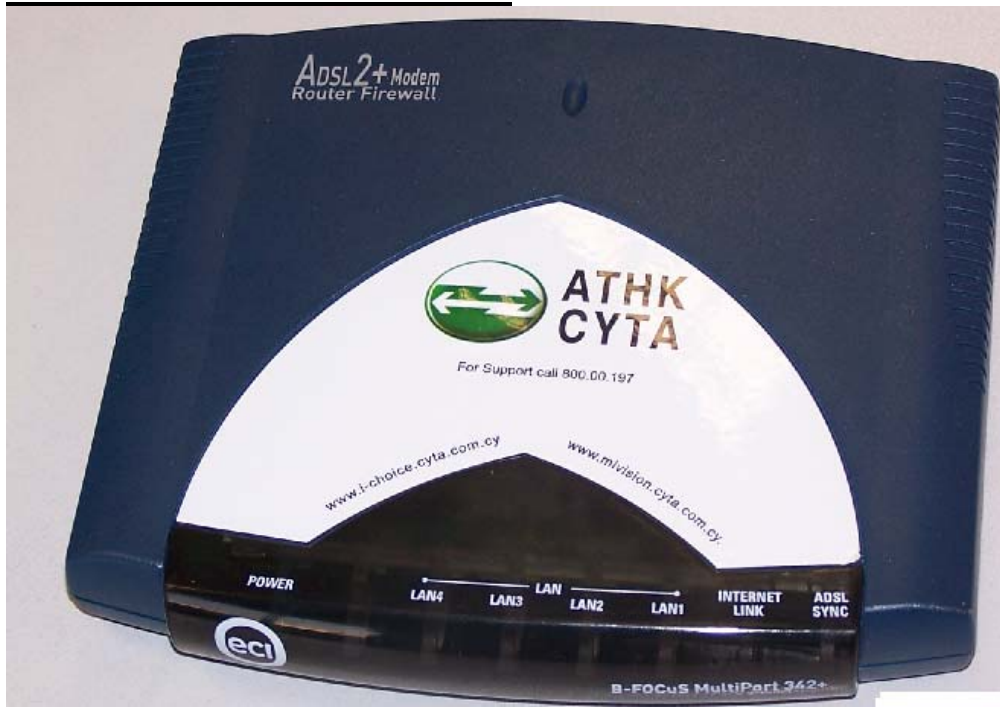


ΠΕΡΙΕΧΟΜΕΝΑ

	σελ.
1 ΤΙ ΠΕΡΙΕΧΕΙ ΤΟ ΠΑΚΕΤΟ	2
2 ΟΔΗΓΙΕΣ ΕΓΚΑΤΑΣΤΑΣΗΣ	3
2.1 Συνδεσμολογία ADSL Modem και ηλεκτρονικού Υπολογιστή	3
2.1.1 Σύνδεση φίλτρου ADSL (microfilter) με ADSL Modem	3
2.1.2 Σύνδεση Ηλεκτρονικού Υπολογιστή με Modem	4
2.1.3 Σύνδεση ADSL Modem με ρεύμα	4
3 ΑΝΑΛΥΤΙΚΟ ΣΧΕΔΙΑΓΡΑΜΜΑ	5
4 ΕΝΔΕΙΞΕΙΣ	6
4.1 Συγχρονισμός ECI Modem με την υπηρεσία i-choice	7
4.2 Επικοινωνία ηλεκτρονικού υπολογιστή (μέσω ECI Modem) με υπηρεσία i-choice	7
➤ Απόκτηση ιδιωτικής διεύθυνσης (private IP address):	7
5 ΣΥΝΔΕΣΗ ΜΕ ΤΗΝ ΥΠΗΡΕΣΙΑ	7
5.1.Ρυθμίσεις Ηλεκτρονικού Υπολογιστή για Windows XP	7
5.2.Απενεργοποίηση Firewall για Windows XP	12
5.3 Ρυθμίσεις πλοηγού:	13
5.3.1. Απενεργοποίηση των Proxies	13
5.3.2. Pop-up window Killers (για Windows XP SPI, SPII)	14
6 ΔΙΑΔΙΚΑΣΙΑ ΣΥΝΔΕΣΗΣ ΜΕ ΤΟΝ ΠΑΡΟΧΟ (ISP)	16
7 ΕΞΟΔΟΣ & Logout από την υπηρεσία i-choice	17
7.1 Διακοπή (Disconnect) από το internet	19
7.2 Logout από την υπηρεσία	19

1. ΤΙ ΠΕΡΙΕΧΕΙ ΤΟ ΠΑΚΕΤΟ



1. ECI B-FOCUS MULTIPORT 342+



2. AC ADAPTOR



3. ADSL ΦΙΛΤΡΟ (microfilter)



4. ETHERNET ΚΑΛΩΔΙΟ RJ 45
(για σύνδεση modem με ΗΥ)



5. RJ 11 ΚΑΛΩΔΙΟ
(για σύνδεση modem με ADSL φίλτρο)

2. ΟΔΗΓΙΕΣ ΕΓΚΑΤΑΣΤΑΣΗΣ

Πριν ξεκινήσετε την εγκατάσταση του ECI Modem B-FOCUS με τον ηλεκτρονικό υπολογιστή σας, τοποθετήστε όλα τα φίλτρα ADSL (microfilters) που έχετε πάρει μαζί με το modem, σε όλες τις τηλεφωνικές πρίζες που υπάρχουν τηλεφωνικές συσκευές (βλέπε σχήμα 1).

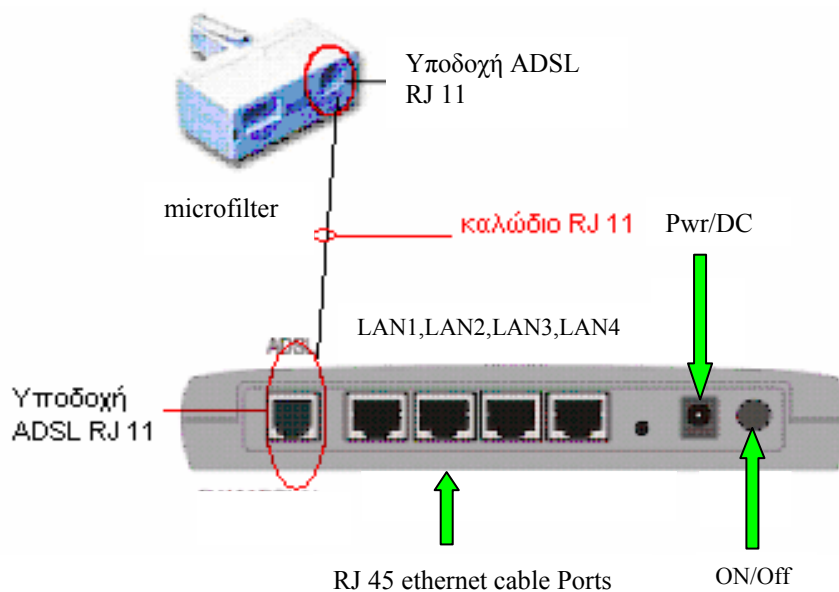


Σχήμα 1

2.1 Συνδεσμολογία ADSL MODEM και ηλεκτρονικού υπολογιστή

2.1.1. Σύνδεση φίλτρου ADSL (microfilter) με ADSL Modem.

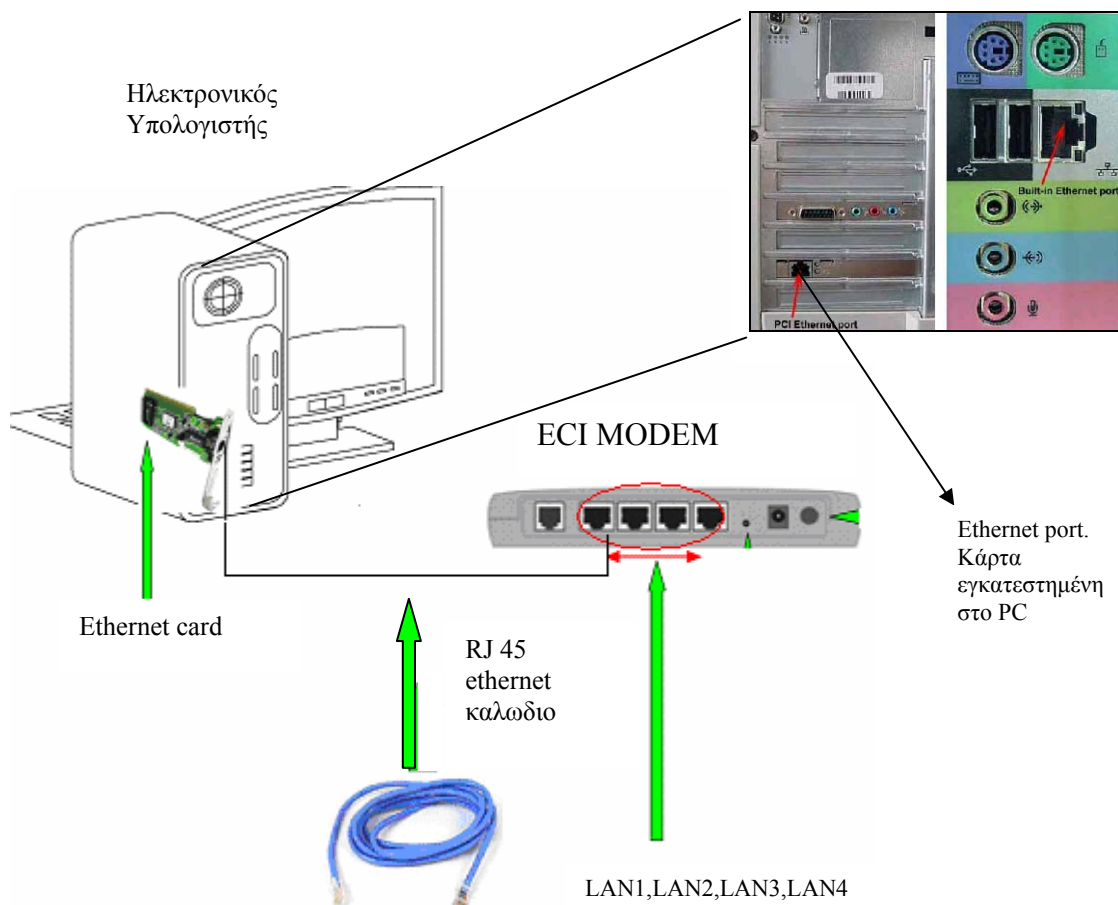
Τοποθετείστε τη μία άκρη του καλωδίου RJ 11 στην υποδοχή του φίλτρου με σήμανση ADSL και τοποθετείστε την άλλη άκρη στην υποδοχή του modem που γράφει ADSL (βλέπε σχήμα 2)



Σχήμα 2.

2.1.2 Σύνδεση Ηλεκτρονικού Υπολογιστή με Modem

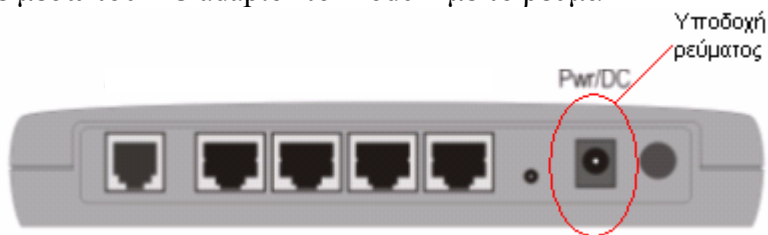
Χρησιμοποιώντας το Ethernet καλώδιο RJ 45 (σημείωση: πάνω στο Ethernet καλώδιο αναγράφεται με μπλε γράμματα CAT. 5 UTP 24AWG),ενώστε τη μία άκρη του καλωδίου RJ 45 Ethernet Cable μέσα στη μία από τις τέσσερις υποδοχές του Modem, (αναγράφουν LAN 1, LAN 2 κλπ) και την άλλη άκρη, στην υποδοχή RJ 45 της κάρτας Ethernet του Ηλεκτρονικού σας Υπολογιστή (βλέπε Σχήμα. 3).



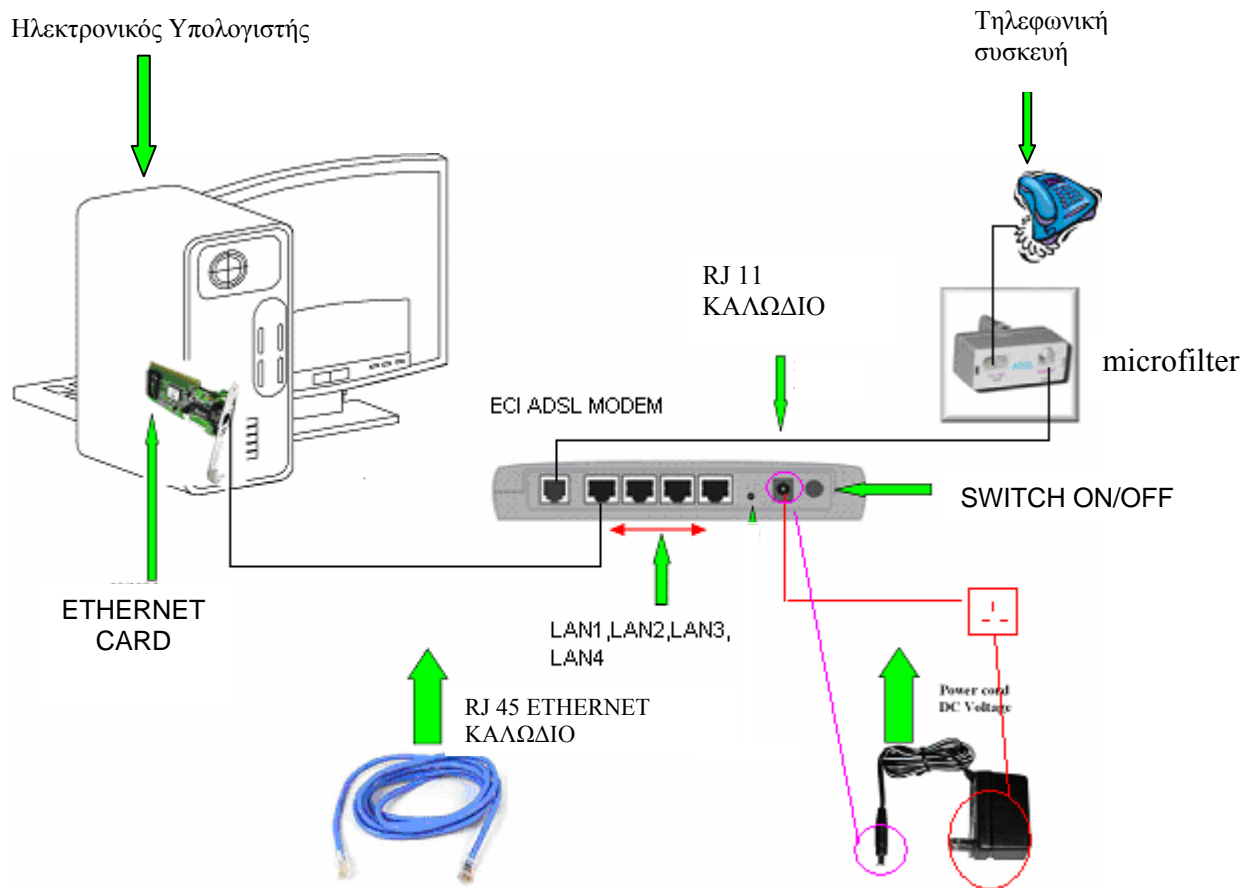
Σχήμα 3.

2.1.3. Σύνδεση ADSL Modem με ρεύμα

Συνδέστε μέσω του AC adaptor το Modem με το ρεύμα



3.ΑΝΑΛΥΤΙΚΟ ΣΧΕΔΙΑΓΡΑΜΜΑ



4.ΕΝΔΕΙΞΕΙΣ



LED	ΕΝΔΕΙΞΕΙΣ	ΠΕΡΙΓΡΑΦΗ
Power	Off	Δεν υπάρχει ρεύμα. Ελέγξτε παροχή ρεύματος και σύνδεση καλωδίου μεταξύ modem και παροχής ρεύματος
	On	Υπάρχει παροχή ρεύματος.
LAN Link 1-4	Off	Οι πόρτες Lan LINK 1-4 δεν είναι ενωμένες με τον ΗΥ. Πολύ πιθανόν το ethernet καλώδιο RJ 45 να μην συνδέθηκε σωστά με τον Ηλεκτρονικό Υπολογιστή (ΗΥ) ή δεν υπάρχει καλή επαφή μεταξύ modem - καλωδίου - ΗΥ. Ελέγξτε ξανά την καλωδίωση μεταξύ modem και ΗΥ. Βγάλτε και ξανά βάλτε το καλώδιο.
	On	Οι πόρτες LAN Link 1-4 είναι ενωμένες με τον ΗΥ
	Blinking (αναβοσβήνει)	Οι πόρτες LAN Link 1-4 είναι ενωμένες με τον ηλεκτρονικό υπολογιστή και μεταφέρονται δεδομένα
Internet link	Off	Δεν υπάρχει μεταφορά δεδομένων μεταξύ ADSL γραμμής και modem
	Blinking (αναβοσβήνει)	Υπάρχει μεταφορά δεδομένων μεταξύ ADSL γραμμής και modem
ADSL Sync	Blinking (αναβοσβήνει)	Το modem προσπαθεί να συγχρονιστεί με την υπηρεσία ADSL. Εάν παραμείνει σε αυτή τη μορφή (αναβοσβήνει) επικοινωνήστε με 8000-0197 / 2
	On	Το modem είναι συγχρονισμένο και έτοιμο προς λειτουργία (για σύνδεση)

4.1 Συγχρονισμός ECI Modem με την υπηρεσία i-choice.

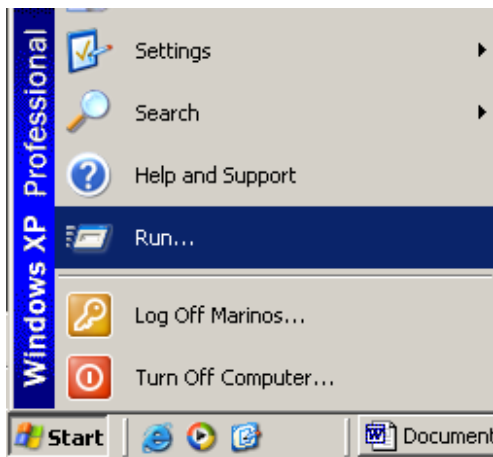
Αφού έχετε συνδέσει το ECI modem με τον Ηλεκτρονικό Υπολογιστή σας και έχετε συνδέσει το AC adaptor με το ρεύμα, πατήστε το κουμπί (on/off) προς τα μέσα (βρίσκεται στο πίσω μέρος του modem – βλέπε σχήμα 2 σελ 3), για να το ενεργοποιήσετε. Η **πρώτη ένδειξη** που θα δείτε να ανάβει είναι το **power** (πρώτη ένδειξη αριστερά), το LINK 1 ή 2 ή 3 ή 4 (εξαρτάτε σε πιο LINK έχετε ενώσει το RJ 45 ETHERNET ΚΑΛΩΔΙΟ) και το **ADSL synch**. Η πιο σημαντική ένδειξη είναι η ένδειξη του **ADSL synch** (βλέπε φωτογραφία ECI Modem σελ 6) όπου μετά την ενεργοποίηση του modem θα πρέπει αυτή να σταθεροποιηθεί μετά από μερικά δευτερόλεπτα και συνάμα να συγχρονιστεί το modem με την υπηρεσία i-choice, (στην περίπτωση όπου η ένδειξη αυτή αναβοσβήνει συνεχώς, θα πρέπει να επικοινωνήσετε με το τηλεφωνικό κέντρο εξυπηρέτησης πελατών της ΑΤΗΚ για υπηρεσία i-choice στο 8000-0197 και επιλογή 2 για να τους ενημερώσετε για το πρόβλημα).


Εάν όντως όλες οι ορθές ενδείξεις ανάβουν, σημαίνει πως μπορείτε να προχωρήσετε στη σύνδεση σας με την υπηρεσία. (Για όλες τις ενδείξεις του ECI modem, συμβουλευτείτε τον πίνακα στη σελίδα 6).

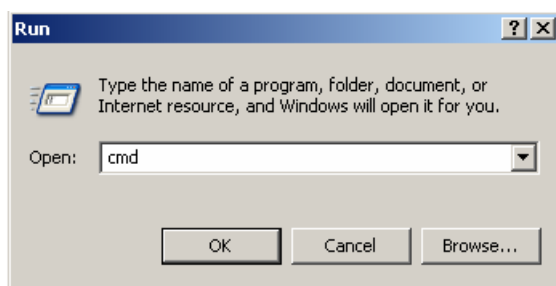
4.2 Επικοινωνία ηλεκτρονικού υπολογιστή (μέσω ECI Modem) με υπηρεσία i-choice

Απόκτηση ιδιωτικής διεύθυνσης (private IP address):

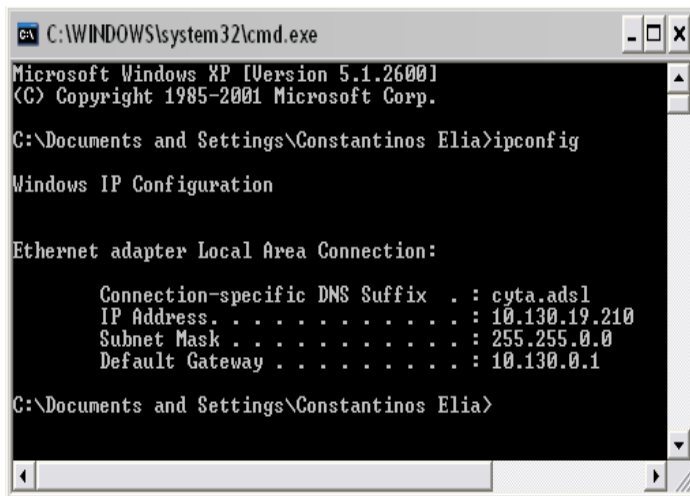
Αφού έχει συγχρονίσει το modem σας και έχετε ξεκινήσει τον Ηλεκτρονικό υπολογιστή σας, λογικά θα πρέπει να έχετε πάρει μία ιδιωτική διεύθυνση. Αυτό μπορεί να ελεγχθεί με τον ακόλουθο τρόπο:



Από το  Start Menu επιλέξτε την επιλογή 'Run...' κάνοντας κλικ σ'αυτή.



Στη καρτέλα που θα εμφανιστεί με τίτλο 'Run', πληκτρολογήστε στην κενή περιοχή με ένδειξη 'Open:' την εντολή 'cmd'. Κάντε κλικ στην επιλογή 'OK'.(βλέπε διπλανή εικόνα)



```
C:\WINDOWS\system32\cmd.exe
Microsoft Windows XP [Version 5.1.2600]
(C) Copyright 1985-2001 Microsoft Corp.

C:\Documents and Settings\Constantinos Elia>ipconfig

Windows IP Configuration


Ethernet adapter Local Area Connection:

    Connection-specific DNS Suffix  . : cyta.adsl
    IP Address . . . . . : 10.130.19.210
    Subnet Mask . . . . . : 255.255.0.0
    Default Gateway . . . . . : 10.130.0.1

C:\Documents and Settings\Constantinos Elia>
```

Στη νέα καρτέλα με τίτλο C:\WINDOWS\System32\cmd.exe , πληκτρολογήστε την εντολή ‘**ipconfig**’ και πατήστε ‘**enter**’, από το πληκτρολόγιο σας, Διάφορες ενδείξεις θα παρουσιαστούν στην οθόνη σας , με πιο σημαντική εκείνη που γράφει ‘IP Address: 10.x.x.x’ (όπου x.x.x διάφοροι αριθμοί – βλέπε διπλανή εικόνα) . Εάν στην ένδειξη IP Address υπάρχουν μόνο μηδενικά ή 169.x.x.x ή κάποιος άλλος αριθμός εκτός από το 10.x.x.x, αυτό αποδεικνύει πως δεν παίρνετε ορθή ιδιωτική διεύθυνση και καλό θα ήταν να ελέγξετε τα πιο κάτω:

- 1) Τη συνδεσμολογία μεταξύ ECI modem – καλωδίου RJ 45 – Ηλεκτρ. Υπολογιστή. Βεβαιωθείτε πως το RJ 45 καλώδιο είναι συνδεδεμένο στο σωστό port της **Ethernet κάρτας που είναι ενεργοποιημένη**. (αυτό ισχύει για Ηλεκτρονικούς Υπολογιστές που έχουν δύο Ethernet κάρτες)
- 2) Πολύ πιθανόν να έχετε ενεργοποιημένο κάποιο Firewall/antivirus program(για απενεργοποίηση firewall για windows XP θα βρείτε σημειώσεις στη σελίδα 12)
- 3) Ελέγξτε μήπως έχετε ενεργοποιημένη την επιλογή ‘**Use the following IP Address:**’ κάτω από την καρτέλα ‘Internet Protocol (TCP/IP) Properties’(βλέπε σελίδες από 9 έως 11)

Μετά από αυτούς τους ελέγχους επιστρέψτε ξανά στην καρτέλα με τίτλο C:\WINDOWS\System32\cmd.exe , πληκτρολογήστε την εντολή ‘**ipconfig/ renew**’ και πατήστε ‘**enter**’, από το πληκτρολόγιο σας. Εάν έχετε πάρει IP Address (ιδιωτική διεύθυνση) τότε κλείστε την καρτέλα κάνοντας κλικ στο  . Εάν εξακολουθείτε να **μην παίρνετε IP Address** τότε επικοινωνήστε με το τηλεφωνικό κέντρο εξυπηρέτησης πελατών της ΑΤΗΚ για την υπηρεσία **i-choice στο 8000-0197 και επιλογή 2** για να τους αναφέρετε το πρόβλημα.